

Unis Cité

Auvergne-Rhône-Alpes



Etre utile à soi autant qu'aux autres...

1994

Unis Cité

**EST NÉE DU RÊVE
CITOYEN D'UN GROUPE
DE JEUNES :
CELUI D'UNE SOCIÉTÉ
PLUS SOLIDAIRE ET
ENGAGÉE, CONSCIENTE
DE LA FORCE DE SA
DIVERSITÉ**

NOTRE RÊVE

“

Qu'un jour, il devienne naturel que tous les jeunes consacrent 6 à 12 mois de leur vie à la solidarité, et que cette étape citoyenne, temps de construction de soi et d'ouverture aux autres, soit aussi une réelle expérience de mixité sociale et culturelle.

”

LE SERVICE CIVIQUE “MODÈLE UNIS-CITÉ” ÊTRE UTILE AUX AUTRES, AUTANT QU'À SOI

Unis-Cité propose aux jeunes de 16 à 25 ans (jusqu'à 30 ans pour les jeunes en situation de handicap) de tous milieux sociaux, niveaux d'études, origines culturelles, pour apprendre à vivre ensemble, de consacrer 1 an de leur vie aux autres

01

UN SERVICE CIVIQUE EN ÉQUIPE

de 6 à 9 mois

02

UN BRASSAGE SOCIAL EFFECTIF

entre jeunes d'origines sociales et culturelles différentes
pour un apprentissage concret de la diversité

03

DES MISSIONS ACCESSIBLES

à tous, à fort impact social, dans tous les domaines

04

UN ACCOMPAGNEMENT RENFORCÉ

pour faire du Service Civique un tremplin citoyen et
professionnel

L'IMPACT UNIS-CITÉ SUR LES JEUNES

**6 MOIS
APRÈS**

**COMPÉTENCES
ACQUISES**

EMPLOYABILITÉ

82%

des jeunes sont en emploi ou en formation 6 mois après la fin de leur Service Civique à Unis-Cité, alors que 42% étaient demandeurs d'emploi avant

CAPITAL CITOYEN

80%

des volontaires déclarent avoir envie de continuer une activité bénévole après leur Service Civique

EMPLOYABILITÉ

72,4%

des jeunes qui étaient NEETS* avant leur Service Civique à Unis-Cité, sont en emploi ou en reprise de formation 6 mois après.

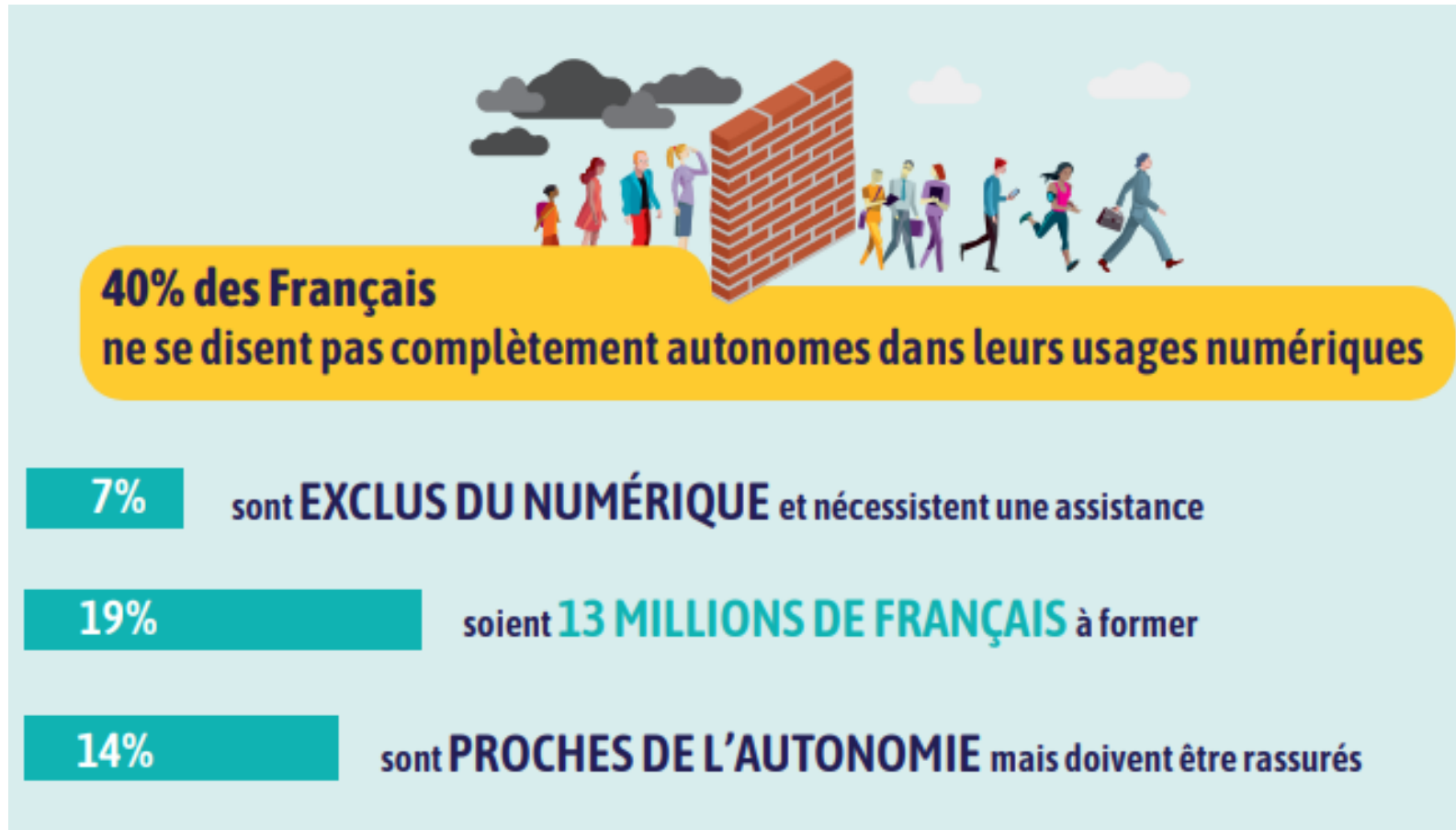
** Ni en études, ni en emploi, ni en formation.*

Le Service Civique permet de faire progresser les volontaires sur :

- La capacité d'adaptation (comportement, discours, projet...) (83%)
- La capacité à travailler en équipe (83%)
- La capacité à prendre des initiatives (82%)
- L'autonomie (76%)
- La capacité à faire preuve de créativité (70%)

*Sources: étude d'impact menée par Valérie Becquet, sociologue, maître de Conférences en Sociologie à l'Université de Cergy-Pontoise

“LES CONNECTES” : Pourquoi un service civique sur l'inclusion numérique ?



Le programme “LES CONNECTÉS”

Les axes d'intervention des Connectés

En **rdv individuels** comme en **ateliers collectifs**, les Connectés peuvent :

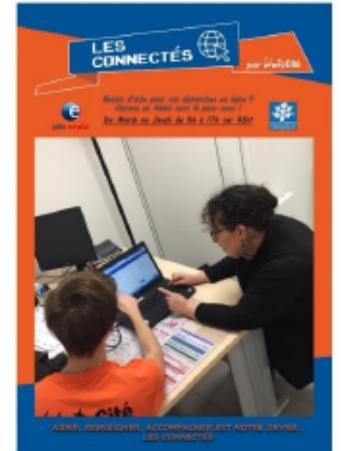
Aider avec les **démarches administratives**

Faire **découvrir les équipements numériques**

Accompagner dans les usages quotidiens du numérique

Rendre autonomes dans les **activités de loisirs et de lien social**

Orienter les publics vers les lieux adéquats à leurs besoins



Le programme “LES CONNECTES”

- ✓ AG2R La Mondiale
- ✓ L'Etat (DDCSPP 15)
- ✓ Le Conseil Départemental du Cantal
- ✓ La Conférence des Financeurs



AG2R LA MONDIALE



Direction Départementale de
la Cohésion Sociale et de la
Protection des Populations
du Cantal



Le programme “LES CONNECTES”

Année 3 : Déploiement du programme en 2020-2021

- ~350 volontaires dans 35 territoires en France
- 2 jours ou 4 jours par semaine
- En ville (dont QPV), péri-urbain et rural
- avec le soutien du partenaire **AG2R La Mondiale** et de partenaires locaux (Conseil départemental, CARSAT, etc..)
- Auprès de **publics majoritairement jeunes seniors** (+50 ans) et **autres publics confondus**.
- Une partie des volontaires vont agir sur **l'inclusion numérique des réfugiés**
- **Lancement d'une mesure d'impact**, résultats attendus pour octobre 2020



37 territoires

Albi, Avignon, Aix-en-Provence, Aurillac, Bayonne, Beauvais, Béziers, Bordeaux, Caen, Calais, Clermont-Ferrand, Cœur de Flandres, Dunkerque, Grenoble, La Flèche, Lens, Lille, Lorient, Lyon, Marseille, Meuse, Miramas, Montpellier, Mulhouse, Nantes, Nice, Nîmes, Pau, Reims, Rennes, Roanne, Rouen, Strasbourg, Toulouse, Toulon, Valence, Vichy

Les structures d'intervention des Connectés

- ❑ Saint-Flour Communauté (Maison des services de Ruynes-en-Margeride)
- ❑ Communauté de communes de la Châtaigneraie Cantalienne (Maisons des services de Mours, Montsalvy, Laroquebrou et Saint-Mamet-la-Salvetat)
- ❑ Hautes-Terres Communauté (Maisons des services de Neussargues, Murat et Massiac)
- ❑ Communauté de communes de Sumène Artense (Médiathèque municipale de Saignes, Mairie d'Antignac, Mairie de Champagnac + CADA de Champagnac)
- ❑ Aurillac :
 - ❑ Centre Social du Cap Blanc,
 - ❑ AFORMAC,
 - ❑ Médiathèque,
 - ❑ Garantie Jeunes de la Mission Locale,
 - ❑ Foyers de Jeunes travailleurs
- ❑ Vic-sur-Cère :
 - ❑ Bibliothèque
 - ❑ Ecole élémentaire
 - ❑ Foyer d'Olmet



Quelques chiffres – bilan sur 2 ans



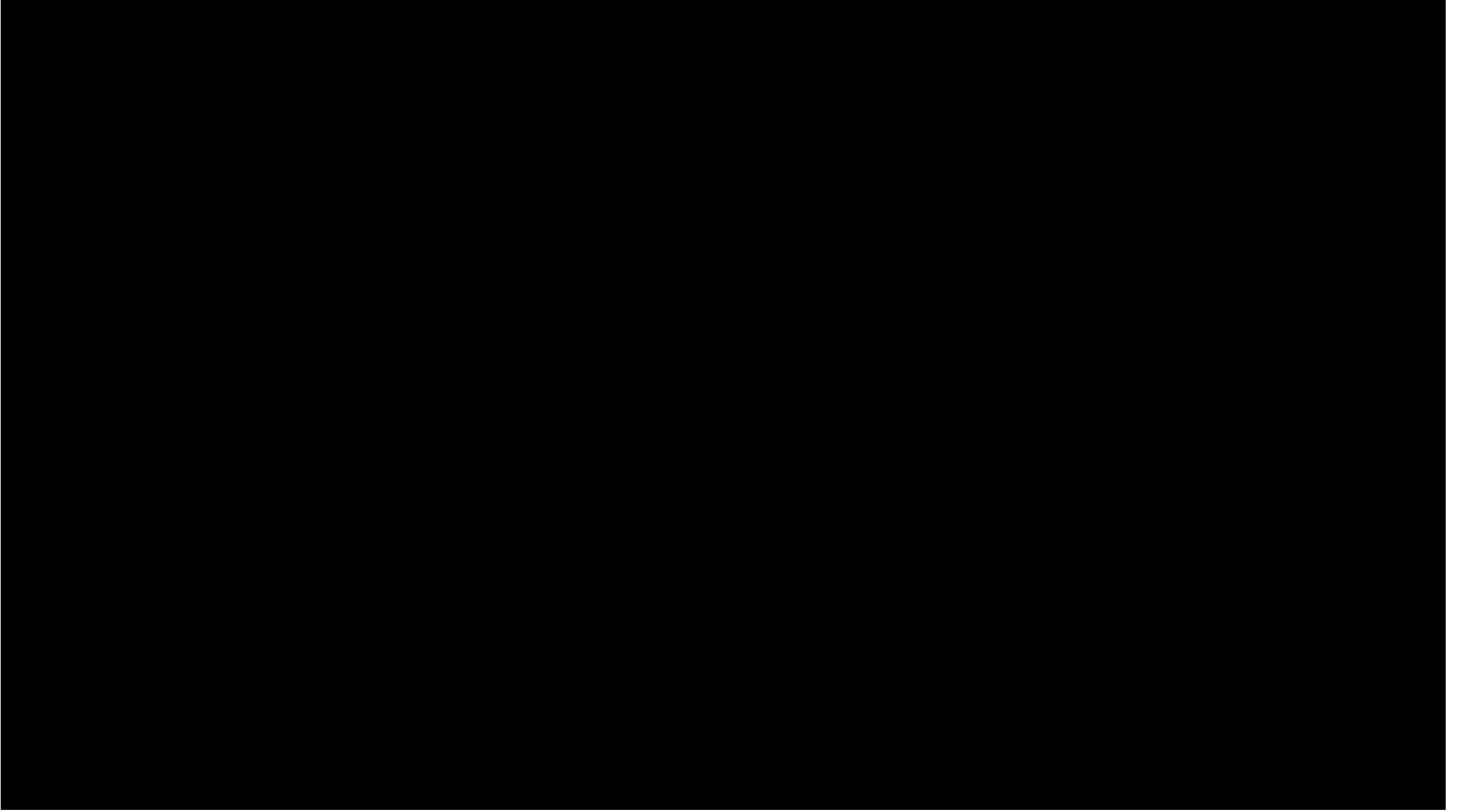
123 ateliers collectifs :
près de 450 participants

392 rendez-vous individuels



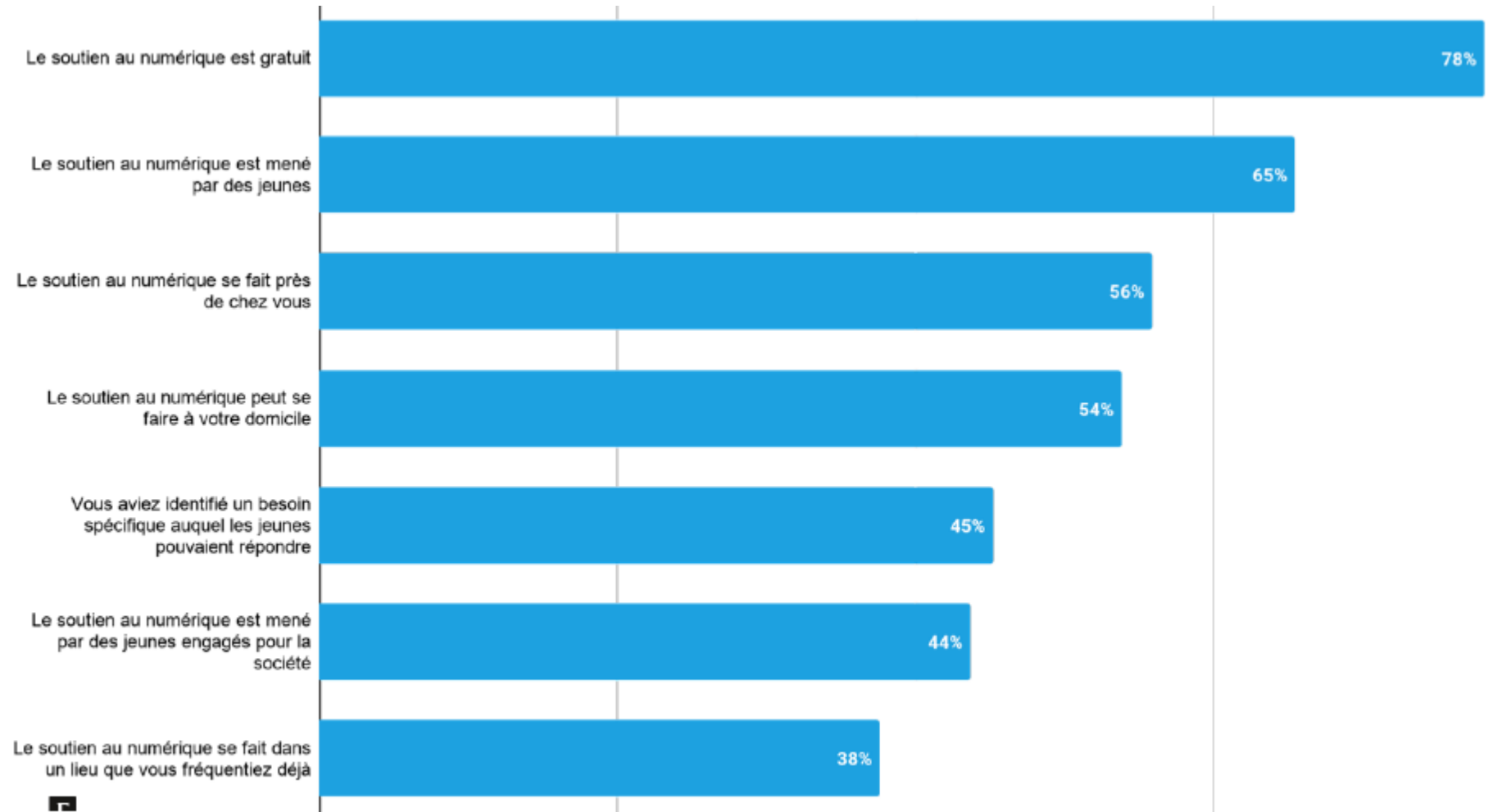
L'INCLUSION NUMERIQUE EN MILIEU RURAL

Qui sont les Connectés dans le Cantal ?



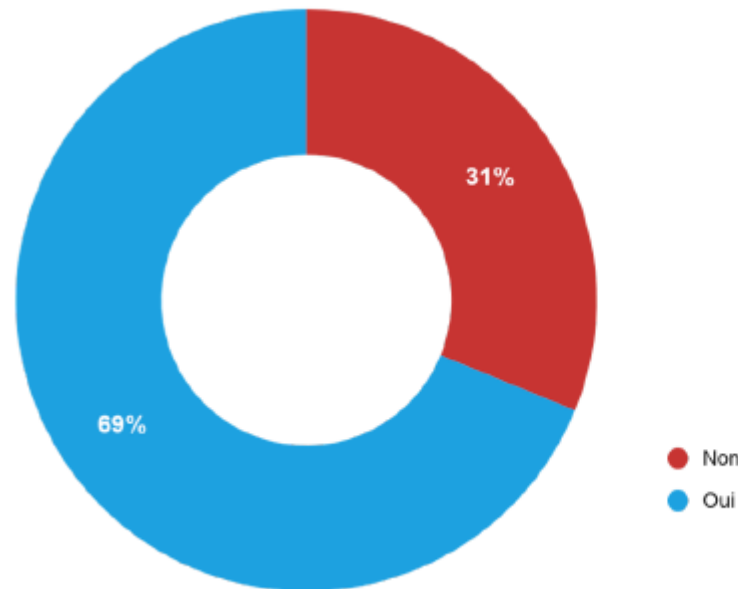
Etude d'impact social du programme réalisée sur les volontaires, les bénéficiaires et les partenaires

Pourquoi choisir les Connectés ?



Etude d'impact social du programme réalisée sur les volontaires, les bénéficiaires et les partenaires

Impacts sur les freins psychologiques



“Je me sens en confiance avec les volontaires en Service Civique, je n'ai pas honte de ne pas savoir”

“Cela a débloqué une crainte. Je me sens mieux et j'utilise plus ces outils grâce à tout ce que j'ai appris”

“Les volontaires en Service Civique se mettent à notre portée, ils ont un langage et des explications simples. Ils sont pratiques, concrets et n'entrent pas dans des théories trop compliquées”

Etude d'impact social du programme réalisée sur les volontaires, les bénéficiaires et les partenaires

Développement personnel des volontaires

93%
Déclarent avoir davantage confiance en eux

87%
Pensent avoir amélioré leur capacité d'adaptation



80%
Estiment avoir amélioré leur capacité à s'exprimer devant un groupe

81%
Pensent avoir amélioré leur capacité à animer un groupe

COMPRÉHENSION DES SENIORS



Disent mieux comprendre les personnes âgées et les problématiques du vieillissement



“J’ai aujourd’hui un autre regard sur les personnes âgées. Ils ont vécu plein de choses, ils partagent leurs expériences et c’est agréable de partager avec eux. J’envisage même de travailler dans le futur avec des personnes âgées.”

Audrey, Volontaire en Service Civique

L'INCLUSION NUMERIQUE EN MILIEU RURAL

Notre partenaire privilégié : le Conseil Départemental



